

# EXCURSIONES Y CAMPAMENTOS

2º Y 3º CICLO PRIMARIA Y ESO



**NE** Naturdiver  
Excursiones

**CURSO ESCOLAR  
26-27**

## INTRODUCCIÓN



Las excursiones escolares son parte fundamental del proceso educativo, ya que permiten que el aprendizaje trascienda el aula y se convierta en una experiencia vivencial. Y es que, a través de este tipo de actividades, el alumnado puede conectar los contenidos académicos con el mundo real, desarrollando la curiosidad, la autonomía y habilidades sociales como la convivencia y el trabajo en equipo.

Pero, ¿qué nos hace especiales? ¿Por qué elegir **Naturdiver** para tus excursiones?

- Disponemos de monitores/as titulados y especializados, que se encargan en todo momento de los niños/as, incluso en horario de almuerzo y comida.
- Contamos, según ratio, con un monitor/a por cada 10-15 niños/as, dependiendo de la etapa escolar.
- Tenemos la atención con el profesorado de, por la mañana, invitarles a tomar un café o refresco, aprovechando para que el coordinador/a les explique todas las actividades que se van a realizar a lo largo del día. A medio día, por cada 20-25 alumnos/as, también se invita a un profe a comer.
- Cerca del lugar donde estamos realizando la excursión, tenemos localizado un centro médico.

## OBJETIVOS DE NUESTRAS EXCURSIONES



- Proporcionar actividades deportivas, lúdicas y educativas, adaptadas a los participantes.
- Desarrollar habilidades sociales entre los participantes: facilitando el trabajo en equipo, apostando por la educación en valores y fomentando habilidades fuera del contexto habitual (escuela y familia).
- Potenciar en los niños/as su autoestima y su autonomía personal a la hora de realizar tareas habituales, sin ayuda, de la protección familiar.
- Poner en práctica el contenido teórico trabajado en el aula, para formar parte de un mundo más real.
- Aprender conceptos como la tolerancia, la empatía, el respeto y la aceptación de los demás.
- Fomentar el cuidado del medio ambiente, respetando el entorno donde nos encontramos.

## HORARIOS DE JORNADA COMPLETA

- 10.00h Llegada al punto de encuentro. Organización, presentación y almuerzo.
- 11.00h Introducción, teatro o reunión grupal e inicio de las actividades/visitas.
- 13.00/13.30h Comida (picnic que llevarán los niños/as).
- 14.00/14.30h Talleres y pruebas.
- 15.30/16.00h Recogida de la zona y despedida.

## HORARIOS DE MEDIA JORNADA



- 10.00h Llegada al punto de encuentro. Organización, presentación y almuerzo.
- 11.00h Introducción y teatro o reunión grupal.
- 11.30h Visitas o actividades y talleres.
- 12.30/13.00h Recogida de la zona y despedida.

## INFORMACIÓN SOBRE NUESTRAS EXCURSIONES



La aventura está a punto de comenzar... ¿Estáis preparados?

- Se aconseja llevar ropa y zapatillas cómodas, además de abundante agua.
- La organización se reserva el derecho a modificar o suprimir alguna actividad, para mejorar el funcionamiento de la excursión.



- Ruta del Agua (Chelva)
- Ruta del Azud (Tuéjar)
- Ruta Vía Verde del Mar (Oropesa-Benicasim)
- Ruta Vía Verde de Ojos Negros (Navajas)
- Explorando los ecosistemas (El Saler)
- Laberinto y multiaventura (Anna)
- El rincón de las plantas: Jardín Botánico (Valencia)
- Huerto Ribera (Carcaixent)
- Alquería el Machistre (Alboraya)
  - La vida en la huerta
  - Raíces Valencianas
- Alquería Planta i Cull (Alboraya)
- Cuidamos nuestro planeta: Planta de Residuos (Quart)



NATURALEZA

- Cerámica (Manises)
- Chocolate (Sueca)
- Miel:
  - Museo de la Miel (Montroy)
  - Fábrica M. Escudero (Carcaixent)
  - Apiario El Serralet (Ràfol d'Almunia)
- Monasterios:
  - Santa María (El Puig)
  - Santa María de la Valldigna (Simat)
- La Gandía de los Borgia
- Descubre Xàtiva
- Tierra de piratas (Cullera)
- Albufera: barraca y barca (El Palmar)
- Puerto deportivo (Valencia)
- Grutas de San José (La Vall d'Uixò)
- Planetario (Castellón)
- Cueva de las calaveras (Benidoleig)
- La Valltorta y la cueva del caballo (Tirig)
- Cueva y torre del homenaje (Requena)
- Castillo del Papa Luna (Peñíscola)
- Roma, cultura clásica (Sagunto)
- Castillo y centro histórico de Onda
- Segorbe medieval
- Regreso a la edad media (Benisanó)

CULTURALES



- Gymkhana fallera
- Jaime I, el conquistador
- Juegos populares
- Día deportivo
- Geografía Exprés
- Viaje por el universo
- Viajando a través del tiempo
- Volviendo a la prehistoria
- La vida en Egipto
- Métodos de orientación y supervivencia
- Scape Park, ejercita tu mente
- Gymkhana Cooperativa
- Gymkhana Turuleta

TEMÁTICAS

VALENCIA

- Deporte profesional:
  - Valencia Basket
  - Valencia C.F.
  - Levante U.D.
- Bioparc, descubre África
- Ciudad Artes y Ciencias
- Conoce Valencia



FALLAS



- Benicalap
- Monteolivete
- Exposición del ninot
- Museo fallero (Gandía)

FIN DE CURSO



- Bienvenido verano
- Surf
- Aquópolis
- Terra Mítica



## RUTA DEL AGUA (Chelva)

13€

Nos desplazamos hasta la población de Chelva, en la comarca de los Serranos, desde donde realizaremos la conocida Ruta del Agua.

Nuestra jornada de senderismo se inicia en la plaza mayor de la villa, para dirigirnos hasta el río de Chelva, que será nuestro acompañante y guía perfecto durante toda la ruta.

El rumor del agua no nos abandonará en todo el recorrido y nos invitará a dar un agradable paseo por su orilla, donde podremos disfrutar de la vegetación típica de ribera, así como de los bellos parajes, característicos del clima mediterráneo, sacados prácticamente de un cuento.



NOTA: En temporada de verano, si queréis podemos refrescarnos un poquito en "la playeta".



## RUTA DEL AZUD (Tuéjar)

13€

¡La inquieta brújula de Naturdiver nos señala hacia una nueva y gran aventura! En esta ocasión, nos dirigimos a la población de Tuéjar para conocer su famoso Azud, considerada como una de las piscinas naturales más bonitas y especiales de toda Valencia. ¡Un lugar idílico para pasar el día y disfrutar del agua y del entorno!

Durante la jornada, realizaremos una ruta de senderismo por este espacio de gran valor ecológico: desde la zona recreativa de la Fuente del Saz, hasta el Azud de Tuéjar, donde comeremos y llevaremos a cabo una serie de actividades de orientación.

Prepara tu mochila, ponte calzado cómodo y... ¡ánimate a vivir esta experiencia con nosotros!



NOTA: En temporada de verano, si queréis podemos refrescarnos un poquito.



## VÍA VERDE DEL MAR (Oropesa Benicasim)

13€

La vía verde del Mar recorre la costa agreste y natural que separa Benicàssim y Oropesa; como resultado, podemos realizar esta sencilla ruta de 5,74 km y disfrutar viendo la Sierra de Oropesa vertiéndose al mar.

El protagonista, sin duda, es el increíble paisaje, que podemos observar mientras recorremos la vía, por donde pasaba el antiguo trazado del tren. Nos encontraremos playas y calas, túneles de hasta 600 metros de longitud e, incluso, unas torres vigías: la torre de la Colomera o la torre de la Corda. ¿Queréis saber más? La Vía Verde del Mar os espera. ¡Vamos!



## VÍA VERDE OJOS NEGROS (Navajas)

13€

Si quieres pasar un día en contacto con la naturaleza y disfrutar de paisajes alucinantes, te ofrecemos la posibilidad de realizar una ruta de senderismo por la vía verde de Ojos Negros. Se trata de una antigua vía ferroviaria, que se encargaba de transportar hierro desde la localidad de Ojos Negros (Teruel) hasta el puerto de Sagunto.

En nuestra ruta llegamos hasta el pantano del Regajo y, bordeando las riberas del río Palancia, alcanzamos el salto de la Novia, donde podremos disfrutar de este lugar mágico, no solo por el paisaje que nos ofrece el agua y la naturaleza, sino por la leyenda que da nombre a este paraíso natural.



NOTA: El autobús será necesario durante la excursión.



## EXPLORANDO EL SALER

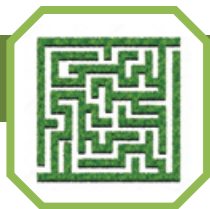
12€

Un ecosistema es un lugar de la biosfera donde viven juntos seres vivos y seres inertes, que se relacionan entre sí y con el medio. Los ecosistemas son muy importantes para todos los seres vivos del planeta, incluyendo a las personas. Y, es que, sin tu ecosistema, no serías capaz de sobrevivir en este planeta.

¿Quieres conocer tu ecosistema más de cerca? Saca tu vena de explorador y adéntrate con Naturdiver en la Dehesa del Saler. ¡Te esperamos!



Conoceremos la popular pinada del Muntayar de la Mona, las malladas, las dunas e, incluso, disfrutaremos de un agradable paseo por la playa.



## AVENTÚRATE EN ANNA

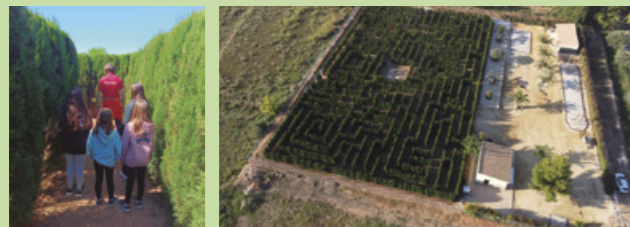
17,5€

ELIGE UNA DE ESTAS DOS OPCIONES:

### [1] LABERINTO

El recorrido vegetal más grande de la Comunidad Valenciana, cuyas paredes están formadas con más de 4.000 cipreses.

INCLUYE: Entrada al laberinto, mini-rocódromo, tiro con arco y circuito de obstáculos.



### [2] LABERINTO Y MULTIAVENTURA

Saca tu lado más aventurero, no solo enfrentándote al laberinto, si no, además, superando las actividades de multiaventura. ¿Qué haremos?

INCLUYE: Entrada al laberinto, mini-rocódromo, tiro con arco, circuito de obstáculos con ruedas y parque de multiaventura a 2-2'5 metros del suelo.



23€



## JARDÍN BOTÁNICO (Valencia)

18€

¿Alguna vez os habéis parado a pensar como crecen las plantas? ¿De qué se alimentan? ¿Puedo tener cualquier tipo de planta en mi casa?

En este rincón de las plantas, creado por Naturdiver, visitaremos el Jardín Botánico de Valencia, en el que los alumnos/as cuidarán diferentes plantas, con el fin de concienciarlos de que los vegetales son seres vivos, que necesitan de nuestro cuidado y respeto, para que sigan creciendo altos y fuertes, como nosotros.



Un museo vivo, situado en el centro histórico de la ciudad. A través de él podemos recorrer los diferentes continentes, imaginando lugares lejanos y conociendo de cerca las plantas que forman nuestro paisaje mediterráneo.

Más de 4500 especies procedentes de todo el mundo.

NOTA: El autobús será necesario para los traslados durante la excursión.



## HUERTO RIBERA (Carcaixent)

19€

¿Has visitado alguna vez algún campo de naranjos? ¡Con Naturdiver ahora puedes!

Nos adentramos en una gran finca, inaugurada en el año 1870, para conocer un auténtico campo de naranjos y aprender lo necesario sobre el proceso del cultivo de esta fruta tan valenciana.

¿Sabrías decir cuantas variedades tiene este cítrico? Lo averiguamos en Carcaixent, la cuna de la naranja.



Pasaremos por la finca, sus campos y jardines, descubriremos la casa de estilo modernista, conoceremos las diferentes variedades de cítricos (según temporada), veremos el proceso de calibrado y la confección de cajas de Naranjas Ribera, degustaremos zumo natural ¡y mucho más! ¿Te lo vas a perder?



## LA VIDA EN LA HUERTA Alquería el Machistre

20€

Un día difícil de olvidar en el corazón de la huerta valenciana, en la cuna de la horchata: Alboraya.

El Machistre alberga el museo de la horchata, dónde además de conocer su tradicional cultivo, elaborarán su propia horchata, en un taller donde se pretende dar a conocer nuestro producto más singular. También visitarán el interior de la alquería y, dada su buena conservación, podrán conocer cómo vivían sus antiguos propietarios. Veremos, de primera mano, las herramientas que se utilizaban antiguamente para trabajar en el campo y los niños/as conocerán cómo era la vida en el campo, plantando chufas que luego tendrán que cuidar en sus casas.



Un lugar de entretenimiento y de mucho aprendizaje, con degustación de horchata y fartons.



## RAÍCES VALENCIANAS Alquería el Machistre

20€

¿Cómo vivían antiguamente? ¿En qué trabajaban? ¿Qué ropa vestían? ¿Tenían coches? ¿Y teléfonos móviles...? Muchas dudas que tenemos sin respuestas. ¿Te apuntas a este juego de las 7 diferencias?

Viajaremos al pasado para conocer la Valencia rural del siglo XVIII y conectaremos con la naturaleza. Pasaremos un día inolvidable, en plena huerta, donde descubriremos como se cultiva la chufa y como se transforma en horchata.



Jugaremos como lo hacían nuestros abuelos, y su majestad, el rey Jaume I, hará su aparición en la alquería, en busca de un lugar de descanso, tras haber reconquistado el reino de Valencia a los musulmanes. Aprovechando que se encuentra por allí, nos contará la leyenda de la horchata y realizaremos una degustación de horchata y fartons.



## PLANTA I CULL (Alboraya)

19,5€

¡Bienvenidos a la Alquería "Planta i Cull"! Un espacio, en plena huerta valenciana, donde realizar diferentes talleres y visitar un campo de cultivo.

Hablaremos de la xufa y de la orxata, de la importancia de los sistemas de riego heredados de los tiempos de Al-Andalus y, cómo no, realizaremos labores de campo mientras conocemos el mundo de las plantas.



No te puedes perder esta increíble visita guiada por el interior de la Alquería, con subida a las antiguas "cambras", donde descubriremos como vivían y en que trabajaban nuestros antepasados. ¡Un viaje al pasado, cargado de diversión!



## PLANTA DE RESIDUOS (Quart de Poblet)

12€

Si piensas que tu basura ya no sirve para nada, tienes que venir a conocer el Complejo de Tratamiento y Valorización de Residuos Urbanos "Los Hornillos", el más grande de la Comunidad Valenciana, que está situado en Quart de Poblet.

Taller de plantación, visita a la cinta transportadora de residuos, ... ¡Y mucho más!



NOTA 1: El autobús será necesario para los traslados durante la excursión.

NOTA 2: Solo pueden acceder a las instalaciones 50-60 niños (1 autobús).



## FÁBRICA DE CERÁMICA (Manises)

15€

En Valencia, la cuna de la cerámica es, sin duda, la población de Manises que, desde sus orígenes, ha estado vinculada con este tipo de artesanía.

Visitaremos el Museo de la Cerámica, cuya colección va aumentando gracias a las donaciones, hallazgos y excavaciones en el subsuelo del pueblo de Manises. Y una vez conocida la tradición histórica ceramista, visitaremos una fábrica que, en la actualidad, todavía se dedica a transformar el barro en bellos objetos artesanales.



El día no termina aquí, pues los alumnos podrán realizar un taller de arcilla o pintar un azulejo de cerámica, para luego llevárselo a casa.

NOTA: Esta actividad no se podrá realizar los lunes.



## MUSEO DEL CHOCOLATE COMES (Sueca)

15€

Visita el museo del Chocolate Comes. En él, observaremos el legado tan dulce que, generación tras generación, ha dejado esta familia en Sueca y alrededores.

Contemplaremos utensilios que se utilizaban antiguamente para convertir el cacao en chocolate, como, por ejemplo, un metate (piedra en la que se deshacía el cacao) con una antigüedad de 500 años. Podremos observar el proceso de fabricación del chocolate de manera artesanal y conoceremos que es un "bollet", chocolatinas que allí venden. Al igual que degustar algunas de las variantes.

¡Que día más dulce!



Completamos la jornada con juegos y talleres, para poner en práctica lo aprendido.

NOTA: El autobús será necesario para los traslados durante la excursión.



## EL APICULTOR Y SUS AMIGAS LAS ABEJAS

En Naturdiver te invitamos a disfrutar de una fantástica jornada de conocimiento y aproximación al mundo de las abejas y a su peculiar comportamiento en estado natural. Una oportunidad para descubrir todos los productos que un insecto tan pequeño como la abeja es capaz de hacer, con la compañía de un apicultor. ¿Te apuntas?

ELIGE UNA DE ESTAS TRES OPCIONES:

16€

### [1] MUSEO DE LA MIEL (Montroy)

El museo más dulce lo encontramos en Montroy. No podía ser de otra forma, pues allí la miel forma parte de la cultura y la tradición de todos sus vecinos, entre los cuales hay muchos apicultores que siguen desarrollando esta actividad familiar.

Para formar parte de esta golosa experiencia, no dudéis en acercaros, junto a Naturdiver, a este museo donde realizaremos un taller con láminas de cera y recorreremos las distintas salas para que os adentréis en la historia y la evolución de la miel, desde sus orígenes hace más de 10.000 años.

NOTA: Necesitamos el bus a medio día.



23€

### [2] FÁBRICA MARIANO ESCUDERO (Carcaixent)

Nos adentramos en una auténtica fábrica de maquinaria de miel.

Mariano Escudero lleva años confeccionando pequeños extractores de miel y, desde ese momento, su contacto con el mundo de la apicultura no se ha frenado. Conozcamos el mundo apícola, a través de la maquinaria y de los productos basados en la apicultura, y creemos conciencia sobre la importancia de las abejas y los beneficios que aportan estos pequeños insectos en nuestro día a día.

NOTA: Necesitamos el bus a medio día.



### [3] APIARIO EL SERRALET DE SEGÀRIA (El Ràfol d'Almúnia, Alicante)

Segària es el lugar que apuesta por los productos naturales, donde querer descubrir es una necesidad y la experiencia en ese entorno es única.

Es un espacio dedicado a la apicultura desde 1959 y allí podremos visitar un auténtico apiario y realizar un taller relacionado con la miel.

¡Atrévete a descubrir el maravilloso mundo de las abejas de la mano de El Serralet de Segària!

NOTA 1: Máximo 60 alumnos.

NOTA 2: Necesitamos el bus a medio día.



22€



## MONASTERIOS

15€

Un monasterio es una comunidad formada por monjes y el edificio donde habitan. En la Edad Media, los monasterios evolucionaron completando su entorno con granjas, hospitales y otros edificios. Por eso, Naturdiver os invita a sumergiros en plena Edad Media y conocer los secretos de estos dos mágicos rincones, con más de 700 años de historia. ¿Os lo vais a perder?

ELEGIR UNA DE ESTAS DOS OPCIONES:

### [1] SANTA MARÍA Y MUSEO DE LA IMPRENTA (El Puig)

El monasterio de Santa María del Puig tuvo su origen por la aparición de la Virgen y, Jaume I, nombró a Santa María como patrona del reino. Desde la colina del Puig, tuvo lugar el asedio a la ciudad de Valencia y, para conmemorar tal batalla, Jaume I mandó la construcción de dicho monasterio.

NOTA: Esta actividad no se podrá realizar los lunes.

### [2] SANTA MARÍA DE LA VALLDIGNA (Simat de la Valldigna)

Allá por el 1298, el rey Jaume II de Aragón, después de la guerra contra los musulmanes, al pasar por este tranquilo valle, le dijo a su capellán y abad del monasterio de Santes Creus: "vall digna per un monestir de la vostra religió". A lo que el abad respondió: "vall digna!". El rey, concedió las tierras al abad y, por eso, encontramos este monasterio dedicado a Santa María de la Valldigna.



## LA GANDIA DE LOS BORGIA

16€

Ven y disfruta conociendo los monumentos más importantes de la ciudad de Gandía, entre los que destaca el Palacio Ducal: ligado a la historia de la familia Borja, este increíble palacio es la Casa natalicia de San Francisco de Borja, IV Duque de Gandía. Está considerada una de las mansiones señoriales más importantes de la Corona de Aragón.

No nos marcharemos del centro histórico hasta ver la plaza de la villa, la peculiar fachada del ayuntamiento y la impresionante colegiata de Gandía, una joya gótica.

¡Animate a descubrir los secretos de la capital de Safor!



NOTA: Esta actividad no se podrá realizar los lunes.



## DESCUBRE XÀTIVA

21€

Viajamos varios siglos atrás, para conocer los secretos de la ciudad de Xàtiva, cuna de los papas Borja.

La ciudad fue famosa por la repercusión que tuvo su posicionamiento durante la guerra de sucesión: Felipe V, el triunfador de la guerra, quemó la ciudad, como venganza de que los setabenses no lo hubiesen apoyado. Enfadados con el rey, los vecinos de Xàtiva colgaron su retrato del revés y así permanece.

¿Queréis saber más? Recorreremos las callejuelas de la ciudad, subiremos al castillo, de origen ibérico y romano, y contemplaremos las impresionantes vistas de Xàtiva desde lo más alto.



NOTA 1: Esta actividad no se podrá realizar los lunes.

NOTA 2: La subida al castillo se realiza en tren tco y la bajada a pie.



## TIERRA DE PIRATAS (Cullera)

14€

Argggg ¡Al abordaje! Nos desplazamos hasta Cullera para vivir auténticas aventuras piratas y descubrir los tesoros y secretos ocultos de esta ciudad. Para ello, desde Naturdiver, os proponemos diferentes maneras de hacerlo...

ELEGIR UNA DE ESTAS DOS OPCIONES:

### [1] CASTILLO Y JUEGOS

Visitamos el castillo de Cullera y, desde sus fantásticos miradores, contemplamos una panorámica de la ciudad y de la desembocadura del río Júcar.

La visita no termina aquí, pues luego nos embarcamos en una divertida gymkhana pirata, donde nos convertimos en los reyes de los 7 mares.



### [2] CASTILLO Y BAÑO

Cullera, playa, calor... Aprovechamos los meses de final de curso para disfrutar de una refrescante aventura pirata.

Tras visitar el castillo, nos desplazamos hasta la cercana playa de San Antonio, donde controlados por los monitores/as de Naturdiver, disfrutamos de un ratito de baño.



NOTA 1: Bus necesario durante el día, para cualquiera de las dos opciones.

NOTA 2: Estas actividades no se podrán realizar los lunes.



## ALBUFERA, paseo en barca y visita a la barraca

17€

¡Ven a disfrutar de la belleza del Parque Natural de L'Albufera! A bordo de una barca, pasaremos para descubrir uno de los más grandes tesoros de Valencia. Además, conoceremos la fauna que habita en la zona, así como su vegetación.

Nos adentraremos, también, en la barraca donde se rodó la serie "Cañas y barro". Una pequeña construcción de más de 100 años, donde vivía toda una familia, y en ella encontraremos utensilios con los que antiguamente pescaban y cazaban para poder vivir.



Y terminamos el día con un gran juego por equipos, para poner en práctica lo aprendido.

NOTA: El autobús será necesario durante la excursión.



## PUERTO DE VALENCIA

2€

¡Pasajeros a bordo! Ven a descubrir el mundo de la navegación, junto a Naturdiver. Recorreremos el puerto de Valencia, desde la zona deportiva a la zona pesquera, para ver más de cerca los grandes yates y veleros, también, los barcos pesqueros que salen a "faenar" a alta mar.

Subiremos a bordo de un moderno catamarán, que nos llevará por el interior del puerto hasta la playa de la Malvarrosa. Contemplaremos la evolución del puerto, en estos últimos años, y las grandes construcciones comerciales y de ocio, como el famoso edificio Veles e Vents. ¿Te animas a viajar con nosotros? ¡Zarpamos!



Tras nuestro paseo en barca, tenemos la opción de ir al parque Gulliver o de quedarnos jugando en el jardín Veles e Vents.

NOTA: Esta actividad no se puede realizar ni lunes ni miércoles.



## GRUTAS DE SAN JOSÉ (La Vall d'Uixò)

2€

Ven a explorar el río subterráneo navegable más grande de Europa, con una temperatura de unos 20 grados en el interior durante todo el año.

Contemplaremos caprichosas formas de rocas, que la acción del agua ha moldeado: el embarcadero, las estalactitas, las estalagmitas, la sala de murciélagos, el lago Diana...

Las grutas gozan de una cuidada iluminación artificial, de manera que el tranquilo paseo en barca resulta una experiencia única. ¡No te lo puedes perder!



Actividad complementaria: posibilidad de visitar la "cova dels òrguens", un centro de arte bajo tierra, ubicado justo al lado de las grutas por 1€ más por alumno/a.



## PLANETARIO (Castellón)

14,5€

¿Tienes inquietud por conocer el Universo? Seguro que un montón de veces te has hecho preguntas sobre qué hay más allá de nuestro planeta... El planetario nos ofrece respuesta a esas preguntas.

Una cúpula blanca destaca en el planetario de Castellón; se trata de una sala circular, en la que un proyector ubicado en el centro, emite la simulación de cielos nocturnos. Su espacio sonoro y visual permite numerosas manifestaciones y montajes, con un completo equipo de proyectores, videos y rayos láser.



Ven y disfruta de un día que te hará sentir como en el cielo.

NOTA: Esta actividad no se podrá realizar los lunes.



## CUEVA DE LAS CALAVERAS (Benidoleig)

14€

Esta misteriosa cavidad, de más de 900 metros de longitud, debe su nombre a que, en una expedición espeleológica, realizada en el siglo XVII, fueron hallados restos de doce personas en su interior.

En Naturdiver hemos sacado nuestro lado más valiente y nos adentramos en esta gruta, que destaca por sus techos altos y se divide en una zona inundada y en una zona seca, que es la visitable al público. Durante el recorrido observaremos estalactitas, estalagmitas, preciosas cúpulas de más de 20m de altura, fósiles y restos de huesos. ¿Te vienes con nosotros?



La Cueva de las Calaveras fue habitada entre el Neandertal y el Homo Sapiens. Si queréis conocer un poco más su historia y vivir esta aventura prehistórica, preparad vuestra mochila, ¡que ponemos rumbo a Benidoleig!



## LA VALLTORTA (Tírig)

15€

Este museo tiene como finalidad que los alumnos conozcan nuestro pasado, a través de las primeras manifestaciones artísticas del hombre y de multitud de restos encontrados en el Barranco de la Valltorta.

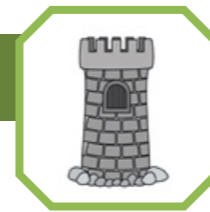
Nos sorprenderemos con la cerámica y utensilios, que pertenecen al paleolítico, y con la recreación de la Cueva del Caballo, para observar cómo era antiguamente, y las pinturas rupestres que allí se encuentran.

La visita no termina en el museo, porque, además, recorreremos una pequeña senda por el parque natural, donde podremos ver la vegetación típica mediterránea, hasta llegar a la cueva del caballo.



NOTA 1: El bus será necesario durante la excursión.

NOTA 2: Esta actividad no se podrá realizar los lunes.



## RUTA POR LA VILLA (Requena)

15€

Nos sumergimos bajo el conjunto Histórico-Artístico del barrio de la villa, en Requena, una zona muy interesante del centro histórico de la ciudad, que data del siglo X.

Recorriendo el subsuelo, existe un laberinto impresionante de cuevas y pasadizos. Observaremos los diferentes usos que han tenido a lo largo de la historia, como refugios, silos para almacenar los cereales o bodegas de elaboración y conservación de vinos.

Descubriremos todos los secretos de Requena y hasta visitaremos su Torre del Homenaje. ¡No te lo puedes perder!



NOTA 1: El autobús será necesario durante la excursión.

NOTA 2: Esta actividad no se podrá realizar los lunes.

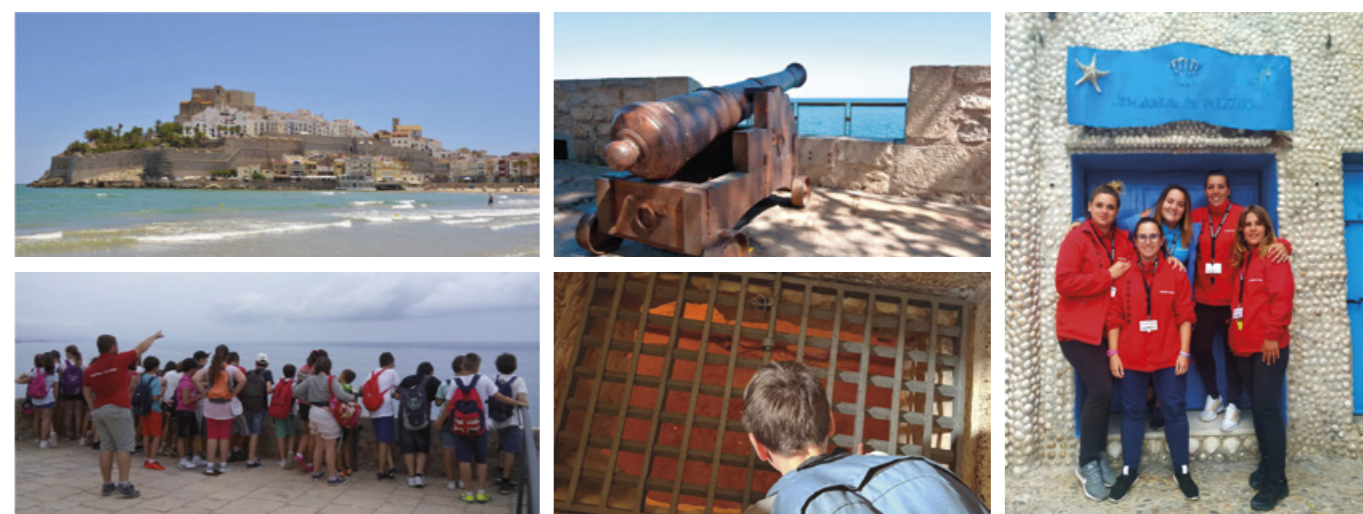


## CASTILLO DEL PAPA LUNA (Peñíscola)

17€

Peñíscola está coronada, en lo más alto del peñón, por el Castillo del Papa Luna: una fortaleza templaria que data del año 1307, rodeada de un conjunto de murallas que protegen la antigua ciudad. Este castillo ha sido una de las tres únicas Sedes Pontificias, junto con el Vaticano y el palacio de los papas de Aviñón. En él, residió el Papa de Aragón, el Papa Luna.

¡Ven a conocer esta singular ciudad costera, con un encanto tan especial que te cautivará de inmediato!



NOTA: Esta actividad no se podrá realizar los lunes.



## ROMA, CULTURA CLÁSICA (Sagunto)

13€

El castillo de Sagunto se extiende a lo largo de casi un kilómetro, en lo alto de una gran montaña, y ha sido testigo del paso del tiempo y de las distintas civilizaciones que lo han habitado: iberos, romanos, visigodos, árabes, cristianos...

Vamos a viajar atrás en el tiempo; hablaremos de muchas culturas, pero, sobre todo, conoceremos bien de cerca el Imperio Romano y porque fue tan importante en la península ibérica.

Naturdiver te trae la Saguntum romana. ¡Vamos!



NOTA: Esta actividad no se podrá realizar los lunes.



## CENTRO HISTÓRICO DE ONDA

15€

Onda obsequia a sus visitantes con su historia milenaria, a través de los numerosos restos que se han hallado en la ciudad. Sin ir más lejos, sobre la huella de las antiguas culturas ibérica y romana, los musulmanes construyeron en el siglo X una extraordinaria y magnífica fortaleza.

Este imponente castillo, que también es llamado como "el de las 300 torres", alberga en su interior el Museo de Arqueología e Historia Local. Y no nos quedamos ahí, porque el centro histórico de Onda nos recibe con los brazos abiertos.



¿Os venís de viaje a Onda?

NOTA: No se puede ir los lunes.



## SEGORBE MEDIEVAL

13€

Segorbe nos espera para vivir aventuras como antiguamente lo hicieron los caballeros y las princesas.

Recorreremos sus calles para contemplar sus murallas y su acueducto e infiltrarnos en sus torres. Volveremos, por un día, a la época medieval, para saber cómo vivían, cuáles eran sus costumbres y su historia.

Esta increíble aventura termina con una obra de teatro, por parte de los alumnos/as, en la que nos representarán una escena medieval, mostrando todo lo que han aprendido durante el día.



NOTA 1: El autobús será necesario durante la excursión.

NOTA 2: Esta actividad no se podrá realizar los lunes.



## REGRESO A LA EDAD MEDIA (Benisanó)

16,5€

Viajamos hasta la Edad Media: una etapa apasionante de la historia, llena de caballeros y princesas.

En nuestra visita a Benisanó, nos adentraremos en un castillo-palacio, que guarda infinidad de secretos y que podremos contemplar en todo su esplendor: Conoceremos las caballerizas, la cocina, la celda de castigo, la sala noble, la habitación del Rey Francisco I de Francia...

Pero, todavía quedan muchos secretos por descubrir. ¿Te apuntas?



Como colofón, al final del día, disfrutaremos de una pequeña obra de teatro, escenificada por los alumnos/as, sobre una curiosa leyenda que aconteció en el castillo de Benisanó.



## DEPORTE PROFESIONAL



En la ciudad de Valencia encontramos tres grandes templos del deporte, que nos abren sus puertas para poder disfrutar las increíbles sensaciones que viven los futbolistas o los jugadores de baloncesto profesionales.

Escoge la opción que más te guste y descubre, junto a tus alumnos/as, los secretos de los rincones más importantes de estos históricos estadios y de los clubs que los regentan.

### [1] VALENCIA BASKET



### [2] VALENCIA C.F.



### [3] LEVANTE U.D.



Tras las visitas, realizaremos juegos y dinámicas deportivas focalizadas en el fútbol o en el básquet, según la opción elegida, pero, sobre todo, llevaremos a cabo actividades para fomentar el deporte o una buena alimentación y desarrollar habilidades físicas, así como el trabajo en equipo, la disciplina y la comunicación. ¿De verdad te lo vas a perder?



## BIOPARC, descubriendo África



Siguiendo la senda de los elefantes, cruzando la espesura del bosque ecuatorial, llegamos a la cueva más legendaria de África...

Por el camino, hemos descubierto los secretos más profundos de la extensa sabana, hemos contemplado los monumentales Baobabs y hemos conocido la exótica isla de Madagascar, donde los lémures saltan sobre nuestras cabezas.

Un emocionante viaje entre rebaños de antílopes, chimpancés, jirafas, rinocerontes, gorilas, leopardos... y bajo la atenta mirada de los leones.

Desde el agua, repleta de peces de colores, los hipopótamos y los cocodrilos tampoco nos quitan los ojos de encima. ¡Menuda aventura!



## CIUDAD ARTES Y CIENCIAS (Valencia)

Situada en el antiguo cauce del río Turia, la Ciudad de las Artes y las Ciencias sorprende por su arquitectura y su capacidad para divertir y estimular las mentes de sus visitantes que, recorriendo sus edificios, conocen diferentes aspectos relacionados con la ciencia, la tecnología, la naturaleza o el arte.

ELEGIR UNA DE ESTAS CUATRO OPCIONES:

### [1] OCEANOGRÀFIC

Parque donde se reproducen los mares de todo el planeta y en el que podemos sumergirnos en las profundidades, a través de los túneles submarinos.

Completamos el día con el show de delfines, para ver la agilidad de estos animales.



### [2] MUSEO

Centro interactivo donde se accede al conocimiento de la forma más divertida.

Un espacio para tocar, pensar y sentir, que despierta la curiosidad y el interés del visitante.



### [3] HEMISFÈRIC Y JUEGOS

Espléndido cine Imax con 900 m2 de pantalla, donde disfrutar de la mejor película con diferentes proyecciones, según horario.



### [4] HEMISFÈRIC Y MUSEO

La combinación perfecta: una fantástica proyección en el Hemisfèric y la entrada al museo interactivo Príncipe Felipe.

¡Aprendizaje y diversión!



## CONOCE VALENCIA



Para gustos los colores y, por eso, Naturdiver te ofrece un sinfín de posibilidades de conocer Valencia... Descubriremos la historia de la capital del Turia y nos impregnaremos de su encanto visitando los monumentos, edificios o lugares más emblemáticos.

¿Quieres saber lo que puedes ver? La estación del Norte, el ayuntamiento, el Marqués de Dos Aguas, la plaza Redonda, la Lonja de la Seda, el Mercado Central, la plaza de la Reina, la Catedral, el Miguelete, la plaza de la Almoína, o de la Virgen, la Basílica, las Cortes, las Torres de Serranos, la Iglesia de San Nicolás,... ¡Y mucho más!

Consulta todas las posibilidades y crearemos una ruta personalizada para tu grupo. ¡Valencia a la carta!



Por la tarde, entrada al parque Gulliver, junto a los monitores de Naturdiver.

NOTA 1: El autobús será necesario para el traslado al Parque Gulliver.

NOTA 2: Es aconsejable que el alumnado lleve pantalón largo para el Parque Gulliver.



## ESPECIAL FALLAS

¡Valencia en Fallas es lo mejor del mundo entero! Por eso, en Naturdiver, nos gustaría que las fallas durasen todo el año... Como, de momento, eso es tan solo un deseo, vamos abriendo boca con estas divertidas e interesantes visitas y actividades que os proponemos a continuación.

ELEGIR UNA DE ESTAS CUATRO OPCIONES:

14€

### [1] MUSEO BENICALAP

Ubicado en la ciutat fallera, este museo ofrece en su interior una amplia selección de ninots, bocetos de fallas, maquetas, llibrets... Se puede ver como ha ido evolucionando el mundo de las fallas.

¡Ven a disfrutar de un magnífico día fallero! ¡Señor pirotècnic, pot començar la festa!



### [2] MUSEO MONTEOLIVETE

En un antiguo convento encontramos este museo, donde ver una colección de ninots grandes e infantiles, que cada año, se indultan por votación popular para salvarse de las llamas la noche del 19 de marzo. También haremos un recorrido por algunos de los carteles que anuncian la fiesta fallera y por cuadros de falleras mayores de Valencia hasta la actualidad.



13€

14€

### [3] EXPOSICIÓN NINOT (Valencia)

Un año más vuelve la Exposición del Ninot al Museo de la Ciudad de las Artes y las Ciencias y es que, como cada año, esta muestra tan peculiar abre sus puertas, durante el mes de febrero, hasta los días previos del arranque de las Fallas.

Pasaremos por la exposición, viendo los ninots indultats de cada falla grande y pequeña, mientras recorreremos las diferentes secciones hasta llegar a la de especial. Al terminar nuestra visita, viviremos un auténtico día fallero con juegos dirigidos por los monitores del Natur-Equipo.

### [4] MUSEO GANDÍA

En Gandía encontramos un museo que apuesta por la cultura y la tradición valenciana, poniendo en valor el arte, la música, la pirotecnia, el trabajo ingenioso y satírico de los artistas falleros y toda la riqueza de nuestras fiestas.

Por 3€ más nos convertiremos en artistas participando en el taller "Construimos una falla", en el que cada niño o niña hará su propio muñeco de falla, para luego juntarlos y llevarnos nuestra fallita a clase.

17€

# NUESTRAS GYMKHANAS

## Y LOS PARQUES DONDE PUEDES HACERLAS

### VALENCIA

- Cauce del Río Turia (Valencia)
- Daniel Clar (Cullera)
- Lago de Anna > +1€
- La Canaleta (Mislata)
- La Granja (Burjassot)
- La Muntanyeta (Alberic)
- L'Hort de Taules (La Eliana)
- Maldonado (Ribarroja del Turia)
- Parc Central (Paterna)
- Parc Central (Valencia)
- Paraje de las Ermitas (Vallada) > +1€
- Pablo Iglesias (Xirivella)
- San Vicente (Liria)
- Santa Ana (Albal)
- Santo Espiritu (Gilet)

### CASTELLÓN

- El Pinar (Grao de Castellón)
- Fuente de San Gil (Geldo)
- La Esperanza (Segorbe)
- Rafalafena (Castellón)
- Ribalta (Castellón)
- Sant Pau (Albocàsser)
- Virgen de Gracia (Villareal)



### ALICANTE

- Canyar de les Portelles (Mutxamel)
- Les Foietes (Benidorm)
- Lo Torrent (San Vicente del Raspeig)
- Torrecremada (Dénia)



## GYMKHANA DÍA FALLERO

12€

¡Valencia huele a pólvora! Y no sólo durante la semana de fallas...

Nuestras fiestas patronales son tan grandes y conocidas en el mundo entero, que el ambiente fallero se respira durante todo el año y en cualquier rincón de la ciudad.

Por eso, desde Naturdiver, os invitamos a participar en esta gymkhana fallera y pasar un gran día entre ninots, falleros y falleras, globos, canciones...





## JAUME I, EL CONQUERIDOR

12€

Cuenta la leyenda que, años antes de que Jaume I conquistara el reino de Valencia, este valeroso caballero pasaba sus horas realizando una serie de pruebas que le servían de entrenamiento, para poder afrontar con coraje sus batallas.

La dura preparación a la que se sometía el futuro rey de Valencia contaba con pruebas físicas, de estrategia y mentales. ¿Estáis preparados para la conquista del territorio valenciano? ¡Adelante mis caballeros!



Al finalizar el día, las tropas se reunirán para contar sus experiencias y buscar el tesoro que Jaume I escondió en este magnífico lugar.



## JUEGOS POPULARES

12€

Los juegos populares son parte de la cultura los pueblos y se transmiten de generación en generación, aunque actualmente estos juegos se están perdiendo por las opciones comerciales que aparecen día a día.



Esta excursión tiene como objetivo conservar los juegos de toda la vida, que hemos aprendido de nuestros padres y éstos a su vez, de nuestros abuelos, para evitar que caigan en el olvido. ¿Preparados?



## DÍA DEPORTIVO

12€

En Naturdiver somos aficionados al deporte y estamos buscando buenos atletas para que puedan participar en la jornada deportiva que hemos preparado.

Entre otros beneficios, el deporte ayuda a los niños a integrarse más socialmente y a adquirir unos valores fundamentales, además de colaborar en el correcto desarrollo de sus huesos y músculos.



Venid con nosotros a disfrutar de un día energético haciendo algo tan saludable como es el deporte.

Descubriremos cuál es nuestra fuerza y resistencia y hasta donde es capaz de llegar nuestro cuerpo. ¡Atletas en sus marcas! ¡Listos! ¡Fuera!



## GEOGRAFÍA EXPRES

12€

Viaja en tan sólo un día por todas las comunidades y ciudades autónomas de España y descubre sus tradiciones, sus provincias, capitales y gastronomía típica.

Una actividad ideal para reforzar lo que habéis dado en el aula o iniciar el temario sobre la geografía de España.

Diviértete realizando una prueba por comunidad en el mínimo tiempo posible.



La carrera está a punto de empezar.

¿Te la vas a perder?



## VIAJE POR EL UNIVERSO

12€

¿Quién no ha soñado alguna vez en viajar a la luna? ¿Quién no ha deseado conocer más de cerca el universo? ¿Quién no se ha preguntado nunca qué habrá más allá de lo que vemos desde la Tierra? Esta actividad pretende acercar todas estas inquietudes a los alumnos.

Un montón de experiencias nos esperan, para jugar con el universo, los planetas, los satélites y las estrellas.



¡Cruza la galaxia y consigue tu carnet de astronauta!

Y, si superamos con éxito la misión espacial, el científico de la Nasa, nos entregará el diploma oficial.



## VIAJANDO A TRAVÉS DEL TIEMPO

12€

CHINC, TAP, CLANC, pun. La misteriosa máquina del tiempo de Naturdiver se pone en marcha y nos transporta hacia la Prehistoria, para conocer a nuestros antepasados y la forma en la que vivían. La siguiente parada de nuestro viaje es en la Edad Antigua, donde visitaremos Grecia, Egipto y Roma, y de ahí directos a la Edad Media, para convertirnos en auténticos caballeros.

CHINC, TAP, CLANC, PUN. La máquina del tiempo nos envía ahora hasta la mitad del siglo XX para vivir la revolución del arte. Y ya, por fin, nuestra última parada será en la Edad Contemporánea. ¿Tenéis preparada la maleta?



Nuestro viaje por la historia ha finalizado y los aventureros de la máquina del tiempo se despiden de nosotros con un divertido teatro, protagonizado por los mismos alumnos/as que nos contarán que han aprendido de cada época.



## VOLVIENDO A LA PREHISTORIA

12€

Investigamos a fondo la prehistoria para conocer cómo vivían nuestros antepasados... Nos pondremos en la piel del hombre prehistórico y descubriremos su rudimentario estilo de vida.

Desde el australopitecus al homo sapiens, pasando por el homo habilis o el homo erectus. Una prueba por cada uno de ellos, mientras evolucionamos gracias a inventos como la rueda o el fuego.

¡Directos al pasado!



Este día tan prehistórico termina con una pequeña representación, por parte de los alumnos/as, de alguna de las costumbres aprendidas.



## LA VIDA EN EGIPTO

12€

Sacamos nuestra vena de exploradores y nos lanzamos a descubrir el fascinante mundo de los egipcios, donde les contaremos curiosidades sobre esta cultura tan antigua. Conoceremos los faraones más importantes de Egipto, sus sarcófagos, momias, pirámides, e, incluso, descifraremos jeroglíficos, que nos llevarán a la búsqueda del tesoro de Tutankamon.

¿A qué esperas? ¡No te lo puedes perder! Cleopatra y Tutankamon te esperan para hacer que pases un día inolvidable.



Y para finalizar, una representación de una obra de teatro en la que la gran Cleopatra nos entregará el mayor tesoro de los faraones.



## ORIENTACIÓN Y SUPERVIVENCIA

12€

En esta aventura, en plena naturaleza, Naturdiver va a ponerte a prueba... Imagina una situación extrema, en la que vas de excursión y terminas perdido en la montaña. Para colmo, está empezando a caer la noche... ¿Qué haces?

La naturaleza nos da infinidad de recursos para que aprendamos a ubicarnos con diversos métodos de orientación: el sol, las estrellas, el musgo...

¿Estáis preparados para sacar vuestro lado más aventurero?



Utilizaremos brújulas, crearemos un refugio, aprenderemos el código morse y, para terminar, realizaremos un gran juego de rastreo por equipos: Atrapa la bandera.



## SCAPE PARK, EJERCITA TU MENTE

12€

La moda de los Escapes Rooms llega a Naturdiver y, por eso, os presentamos esta gymkhana de escapismo, con retos para ejercitar vuestras mentes, resolviendo pruebas y ganándole la batalla al tiempo.

Se trata de una actividad donde los participantes trabajarán en equipo, poniendo en práctica su capacidad de comunicación, de observación, ingenio e intuición.



Os proponemos diferentes misiones relacionadas con el pensamiento lógico, las matemáticas, las ciencias, el misterio, la fantasía... pero todas tienen en común la necesidad de resolver los distintos enigmas y puzles encadenados, para conseguir escapar del parque a tiempo.

¿Lo conseguiréis?



## GYMKHANA COOPERATIVA

12€

Una excursión ideal para trabajar en equipo, donde los alumnos/as no compiten entre sí, sino que trabajan juntos para alcanzar un objetivo común y pasarlo en grande.

Naturdiver, con esta divertida gymkhana colaborativa, apuesta por promover la cohesión de la clase o del cole, además de favorecer la comunicación, la confianza mutua y la resolución de problemas en grupo. ¡No te la puedes perder!



“La fuerza del equipo reside en cada miembro. La fuerza de cada miembro es el equipo” -Phil Jackson.



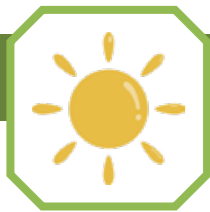
## GYMKHANA TURULETA

12€

Nuestra actividad más loca del catálogo es, sin duda, esta gymkhana, que podemos hacer en el cole o en un parque, donde ponemos a prueba a los alumnos/as con una serie de retos y pruebas muy bomba: desde una crazy run con obstáculos hasta juegos gigantes, terminando, por todo lo alto, con una peque-fiesta, donde bailaremos y cantaremos los últimos éxitos, ¡siempre amenizados por los Natur-monitores más divertidos!



¡Qué no te lo cuenten! Elige esta actividad y disfruta, junto a tus alumnos, de un día de diversión garantizada.



## ESPECIAL FIN DE CURSO

Tras un largo y duro curso escolar, lleno de aprendizajes y nuevas aventuras, toca celebrar ahora la llegada del verano. Nos despedimos de nuestros compañeros y compañeras y, como no, de nuestros súper profes, hasta el próximo curso, y lo hacemos de la mejor manera posible... ¡JUGANDO Y DIVIRTIÉNDONOS!

ELIGE UNA DE ESTAS CUATRO OPCIONES:

12€

### [1] BIENVENIDO VERANO

Cuando llega el calor, en Naturdiver, nos preparamos ya para la parte guay del curso: bañador, toalla y esarpines, ¡qué empezamos!

Os hemos preparado una gymkhana pasada por agua, donde refrescarse es obligatorio: trasvase de agua con vasos, pistolero acuático, túnel de lavado con esponjas, pañuelo refrescante, equilibrio de palanganas con pies, guerra de globos de agua... ¡Nada puede faltar! ¿Te gustaría venir?



### [2] SURF: ESCUELA DE MAR

Parece no importar cuántas veces lo hayamos tenido delante, siempre nos impresiona ver el mar... Aprovechando la mañana en la playa, vamos a realizar diferentes actividades acuáticas. ¿Os apuntáis?



Estas actividades se pueden realizar en Cullera o Port Saplaya. Solo tienes que elegir la opción que más te acopla y ¡Naturdiver hace el resto!

SOLO  
MAYO Y  
JUNIO

### [3] AQUÓPOLIS (Cullera)

Refrescantes aventuras te esperan en este parque acuático, donde podrás saltar obstáculos, tirarte en tirolina, trepar en cuerdas, deslizarte por sus toboganes y sumergirte en su piscina de olas.

Pasa un día inolvidable junto a tus compañeros/as. En aquípolis el agua es diversión. ¡Ven, que no te lo cuenten!



NOTA: La apertura del parque es a las 11:00/11:30h de la mañana.

### [4] TERRA MÍTICA (Benidorm)

Increíble parque temático, donde los alumnos podrán descubrir las culturas que han vivido en el mediterráneo a lo largo de la historia: Íberos, egipcios, griegos, romanos...

Diversión asegurada con atracciones mecánicas, de agua, espectáculos y otras muchas actividades para que la jornada sea inolvidable.



## IMPORTANTE



LOS PRECIOS ESTABLECIDOS EN ESTE CATÁLOGO SON PARA GRUPOS DE >50 ALUMNOS/AS.

PARA GRUPOS DE <50 ALUMNOS/AS, +150€/NIÑO-A.

ESTOS PRECIOS SE MANTIENEN CUANDO LA FACTURA VA A NOMBRE DEL COLEGIO.

SI LA FACTURA SE SOLICITA A NOMBRE DEL AFA, AMPA U OTRA ASOCIACIÓN, AL PRECIO SE LE INCREMENTA EL 10% DE IVA.

## TE DAMOS MUCHO +

¿La temática de vuestro proyecto no está en este catálogo?

¿No encuentras la excursión que buscas?

¿No sabes que es lo mejor para tus alumnos/as?

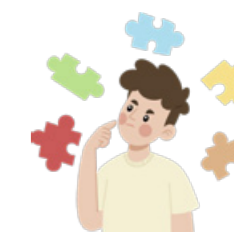
Contactad con nosotros y resolveremos todas vuestras dudas.

Si no habéis dado con vuestra actividad ideal,

tenéis que saber que no hay nada que se nos resista...

Os crearemos una excursión nueva para vosotros, totalmente personalizada.

¡CON NATURDIVER NO HAY IMPOSIBLES!



## CONTACTO



Son ya muchos años de experiencia trabajando para profesores/as y niños/as, por ello, deseamos ofrecer a nuestros colaboradores la información más actualizada y útil, la mayor comodidad, calidad y atención.

Y, como a todos nos gusta mejorar y dar lo mejor de nosotros mismos, nos ponemos a vuestra entera disposición a través de diferentes canales de comunicación:

Naturdiver Excursiones S.L.

- Teléfonos: 96 205 54 01 - 649 80 31 41
- Horario: de lunes a viernes, de 9:00 a 18:00 horas
- Dirección: calle Florida, 51, Bajo - CP 46200 Paiporta (Valencia)
- Emails: info@naturdiver.com - administracion@naturdiver.com - maribel@naturdiver.com
- Web: www.naturdiver.com



**VISÍTANOS EN  
WWW.NATURDIVER.COM**